



Electrovanne 2/2 voies N.F. à commande directe

21JP1RRV12
÷
21JP1R1V23-T0

PRESENTATION:

Electrovanne à action directe apte pour les fluides compatibles avec les matériaux de construction. Il n'y a pas besoin d'une pression minimum de fonctionnement. Les matériaux utilisés sont approuvés et garantis pour leur fiabilité dans le temps.

APPLICATIONS: Automatisation, Stérilisation
Vending

RACCORDEMENTS: G 1/8

BOBINES:

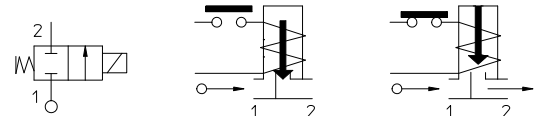
2,5W - Ø 10		
LBA	155°C	(classe F)
5W - Ø 10		
LBA	155°C	(classe F)
LBF - LBV	180°C	(classe H)

SURMOULAGE ET BOBINOT SONT PRODUITS EN MATIERE VIERGE A 100%.

Pression max admissible (PS)	16 bar
Température ambiante:	
avec bobine classe F	- 10°C + 60°C
avec bobine classe H	- 10°C + 80°C



Joint d'étanchéité	Température		Fluides
V=FKM (élastomère fluoré)	- 10°C	+140°C	Air, Eau, gaz inerte, vapeur



Raccordement ISO 228/1	Code	Fig.	Viscosité maxi admissible		Ø de passage mm	Kv l/min	Puissance (watt)	Pression différentielle			
			cSt	°E				mini bar	maxi AC bar DC bar		
G 1/8	21JP1RRV12	1	12	~ 2	1,2	1	2,5	0	15	3,5	
							5			12	
	21JP1R1V12 -T0*	2	37	~ 5	2,3	2,1	2,5			6	-
							5			15	8
	21JP1RRV23	1	37	~ 5	2,3	2,1	2,5	6	-		
							5	15	8		
	21JP1R1V23-T0*	2	37	~ 5	2,3	2,1	2,5	6	-		
							5	15	8		

• NSF CERTIFIED



Note

Couple serrage des raccords et du écrou 2 Nm max
Dans le cas d'utilisation de colle pour raccords, prions vérifier la compatibilité avec le matériel du corps (PPS)
Sur demande et en fonction des quantités.

"ODE" se réserve le droit d'apporter des modifications techniques et esthétiques sans avis préalable.

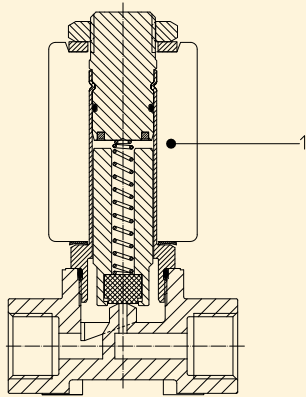


Fig. 1

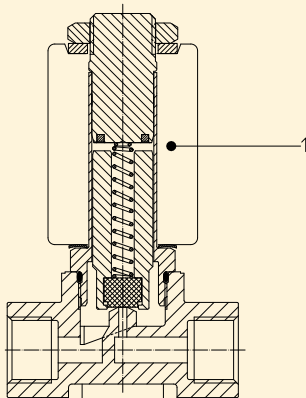


Fig. 2

MATERIAUX:

Corps	PPS
Tuyau guide (fig.1)	Laiton - UNI EN 12165 CW617N
Tuyau guide (fig.2)	Acier inox AISI série 300
Noyau fixe	Acier inox AISI série 400
Noyau	Acier inox AISI série 400
Anneau de déphasage (fig.1)	Cuivre - Cu 99,9%
Anneau de déphasage (fig.2)	Cuivre doré
Ressort	Acier inox AISI série 300
Obturbateur	V=FKM
Orifice	PPS

Sur demande:

Connecteur	Pg 9 ou Pg 11
Conforme à la norme	ISO 4400

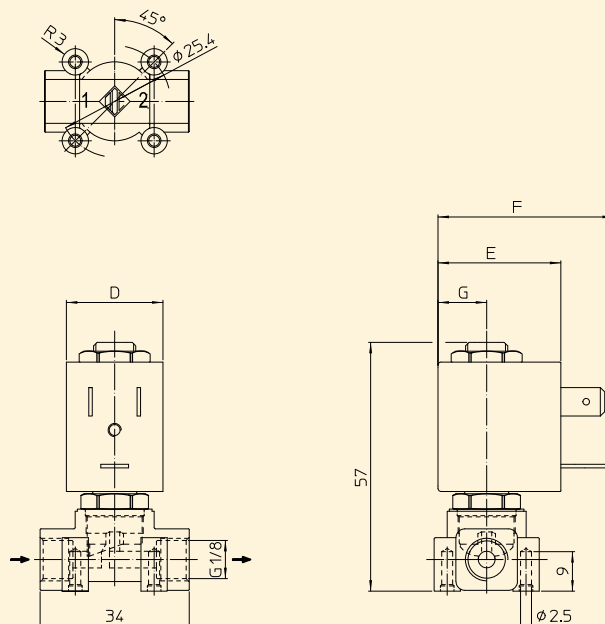
CARACTERISTIQUES:

Conformité électrique	IEC 335
Indice de protection	IP 65 EN 60529 (DIN 40050) avec bobine garnie de connecteur.

PARTIES DE RECHANGE:

- 1. Bobine:**
Voir fiche technique

ENCOMBREMENTS en mm:



BOBINE TYPE	PUISSANCE NOMINALE			Ecombremments			
	W ==	Maintien VA ~	Appel VA ~	D mm	E mm	F mm	G mm
L	2,5	5	7	22	27,5	39,5	11
	5	10	15				